

**Nidec**  
PRESS & AUTOMATION

**KYORI**

**SS**  
系列

精密高速自动冲压机

**SS-3**  
**SS-6**  
**SS-8**  
**SS-12**



# SS-3 / SS-6 / SS-8 / SS-12

该系列是三段式大螺杆拧紧的龙门曲柄式冲压机。在拥有高刚性的同时，应用范围广，可实现从连接器到一般小型零部件的中低速精密加工。

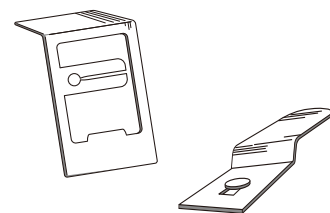
此外，采用的8面滑块导轨结构（SS-3为4面导轨）可承载偏芯载荷。

## 规格

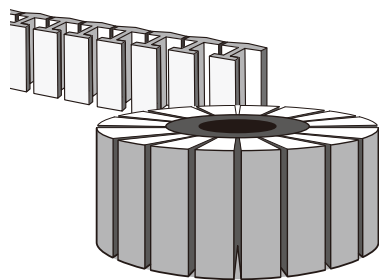
型号	SS-3			SS-6				
加压能力	kN	300			600			
行程长度	mm	20	25	30	25	40	60	80
最高转速	spm	900		800	750	550	400	350
最低转速	spm	200			150		80	
能力发生点	mm	2.0			2.0			
闭模高度	mm	240	235		345	340	330	320
闭模高度调节量	mm	30			50			
滑块尺寸	mm	500 x 340			950 x 480			
工作台尺寸	mm	550 x 340			950 x 600			
工作台厚度	mm	90			140			
底座落料孔	mm	400 x 120			800 x 200			
工作台落料孔	mm	320 x 80			700 x 140			
主马达	kW	5.5			15			
JIS精度		特级 (Special)			特级 (Special)			
上模重量	kg	Max. 60			Max. 200			
总重量	kg	4100			11000			

## 加工示例

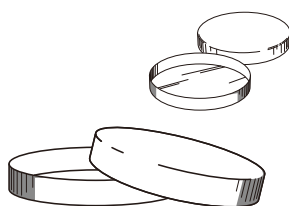
适用于一般小型零部件到马达芯的精密加工，应用范围广。



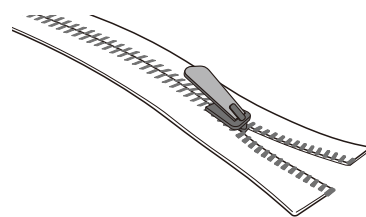
小型电子零部件



马达芯



纽扣电池盖

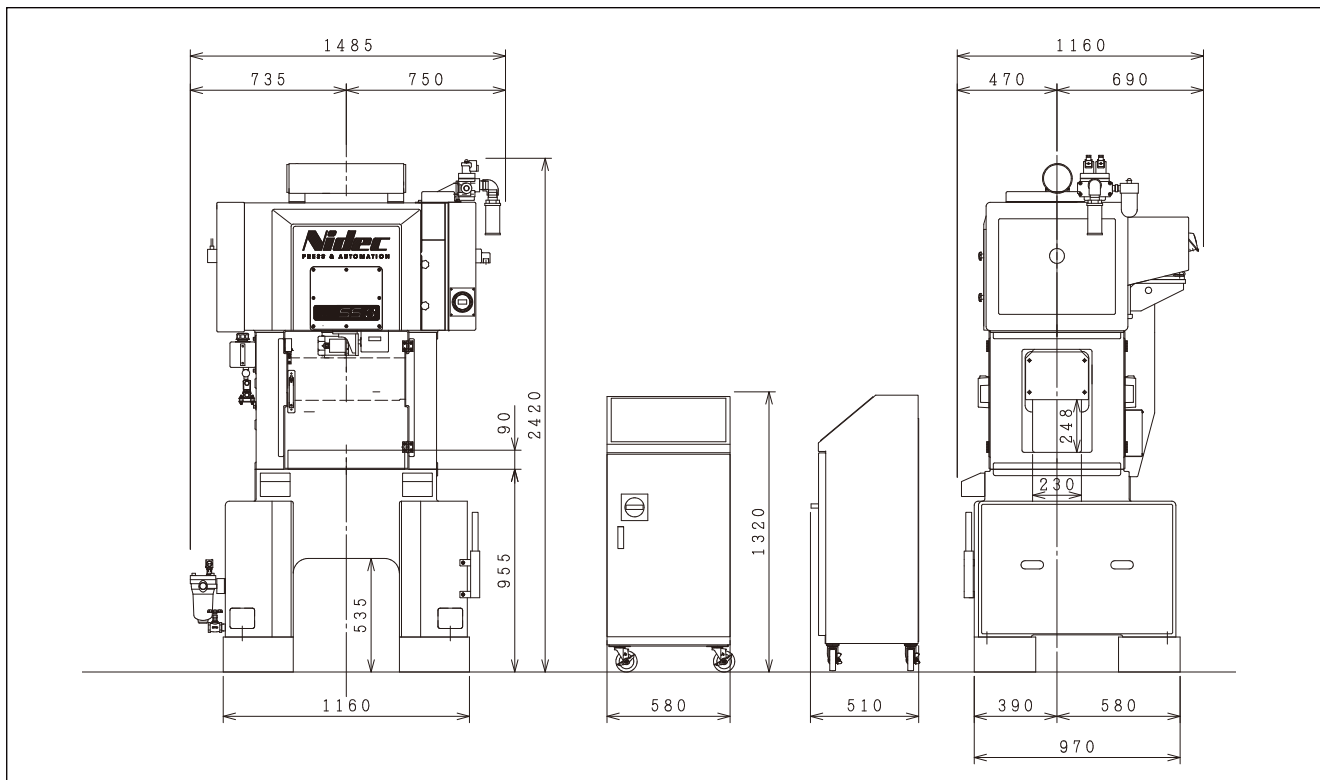


拉链

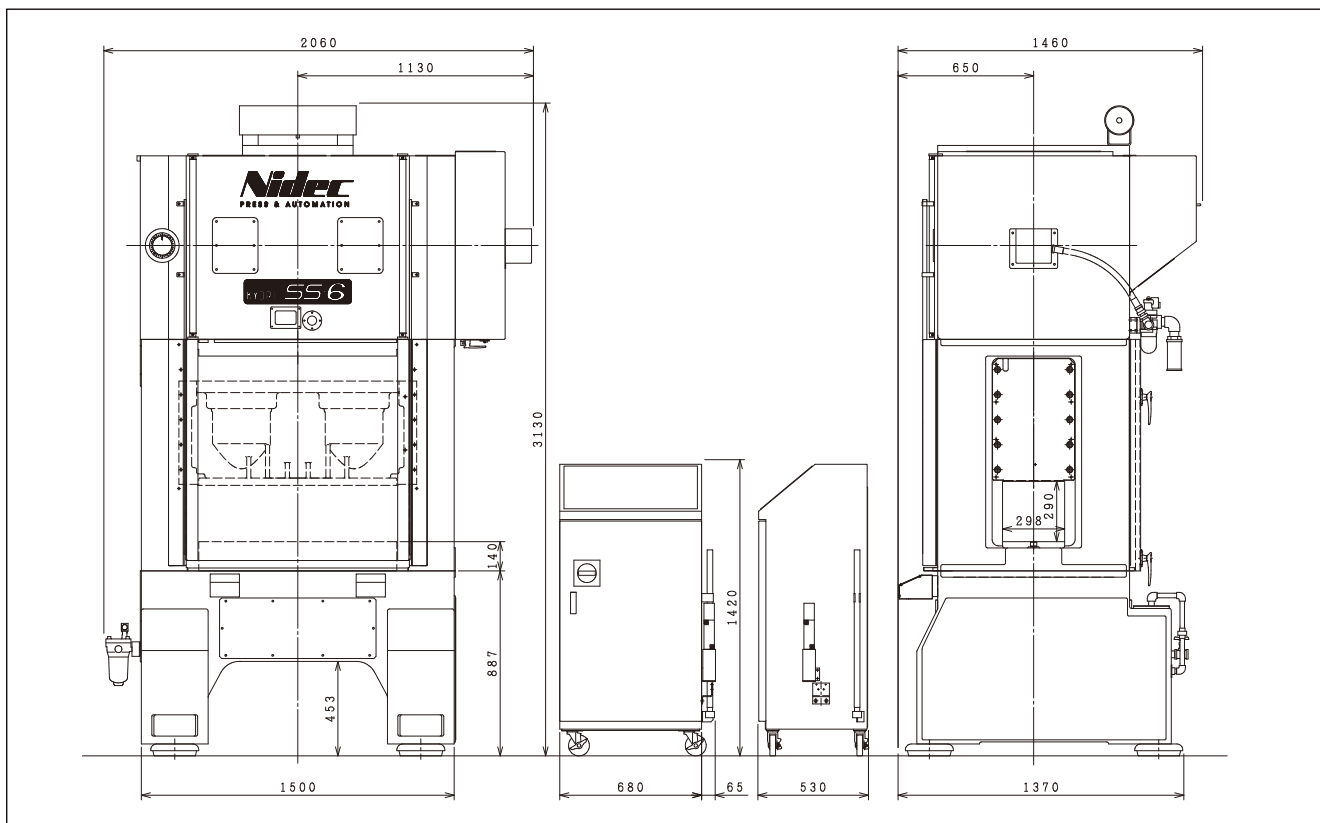
型号		SS-8							SS-12				
加压能力	kN	800							1250				
行程长度	mm	20	30	50	60	80	100	150	30	40	50	60	70
最高转速	spm	700	600	350	300	230	180	120	600	500	350	300	260
最低转速	spm	180		80					150	150	150	150	150
能力发生点	mm	3.2		2.0					2.0				
闭模高度	mm	370	365	355	350	340	330	305	380	375	370	365	360
闭模高度调节量	mm	50							50				
滑块尺寸	mm	1200 × 600							1500 × 700				
工作台尺寸	mm	1200 × 800							1500 × 800				
工作台厚度	mm	160							180				
底座落料孔	mm	900 × 200							1200 × 160				
工作台落料孔	mm	860 × 140							1160 × 120				
主马达	kW	22							37				
JIS精度		特级 (Special)							特级 (Special)				
上模重量	kg	Max. 350 (300~500 special)							Max. 600				
总重量	kg	16000							30000				

# 外观图

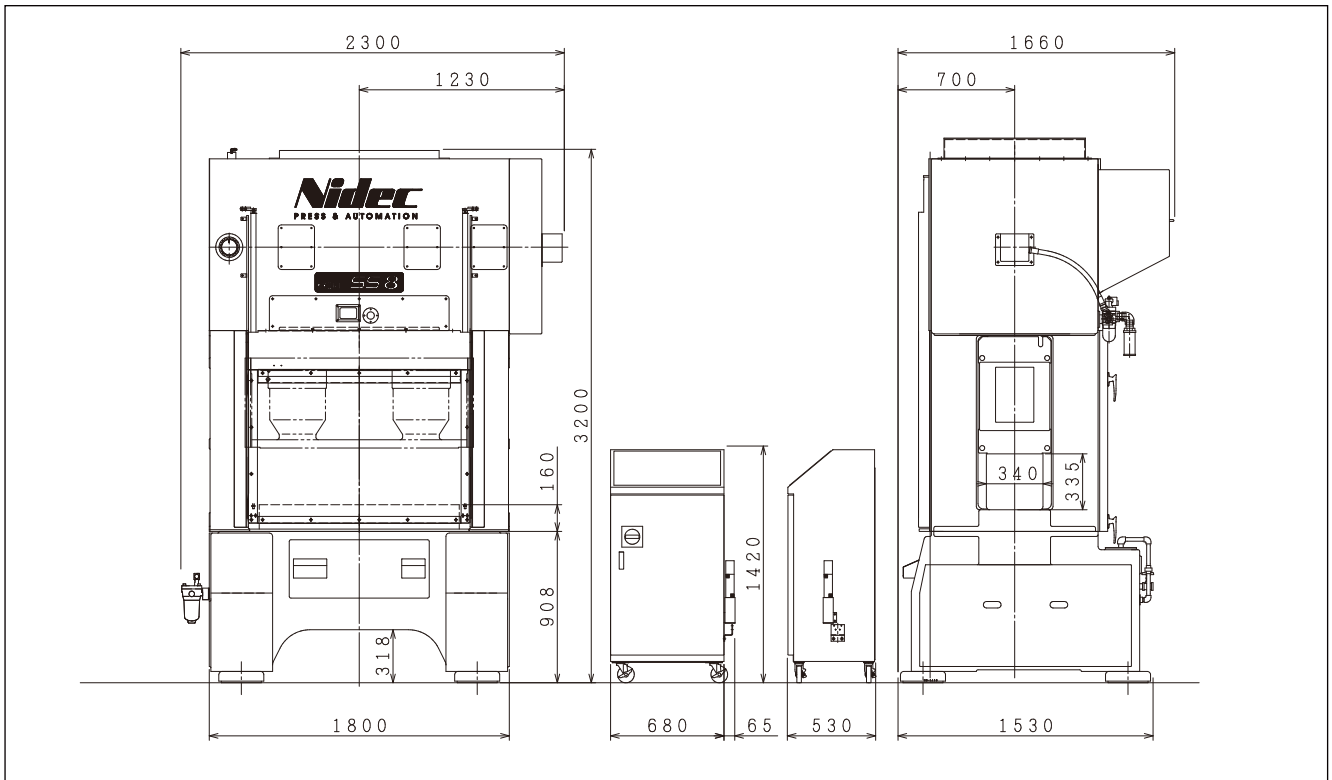
## SS-3



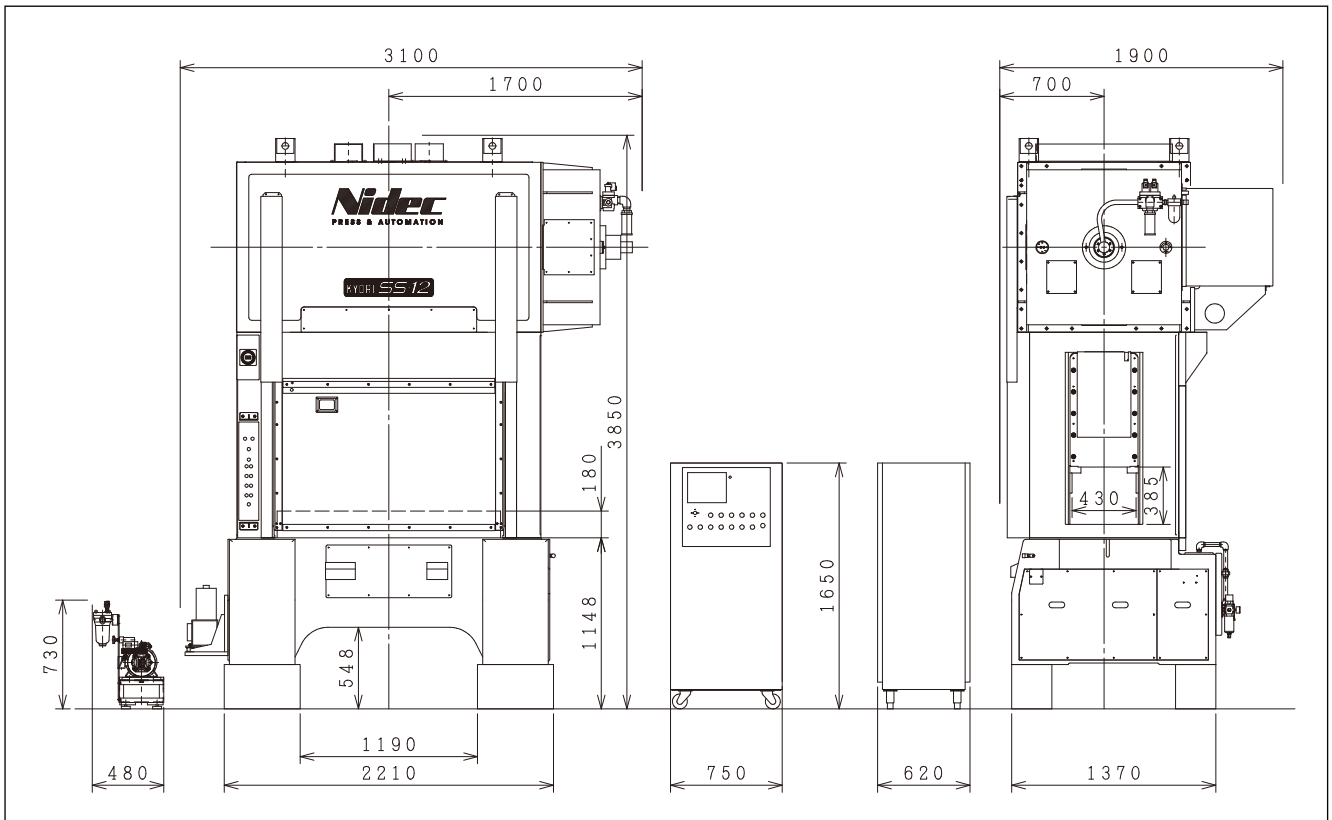
## SS-6



SS-8

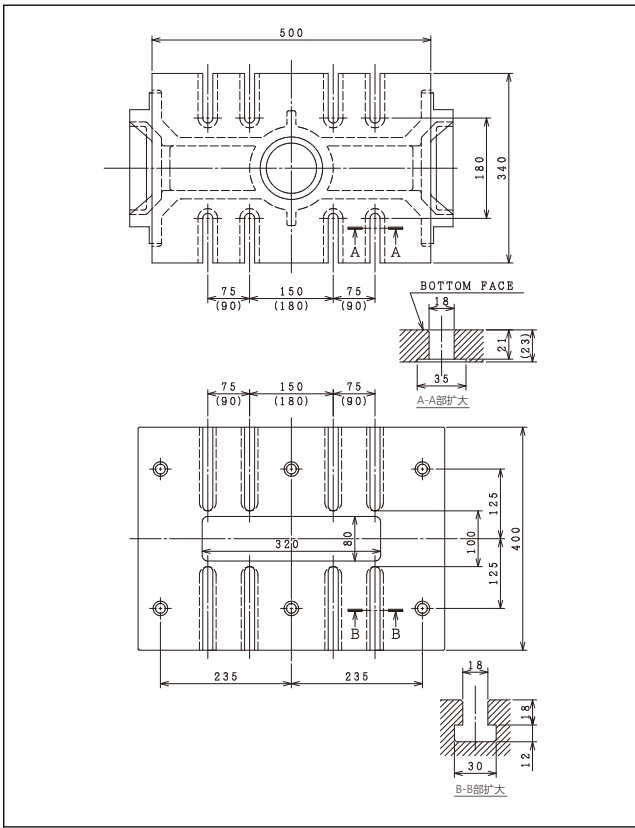


SS-12

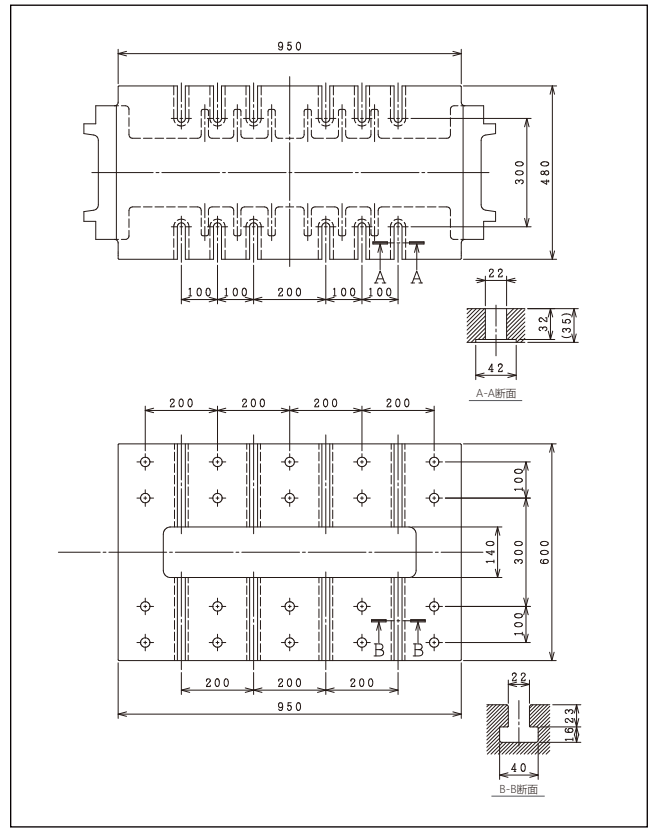


# 滑块、工作台

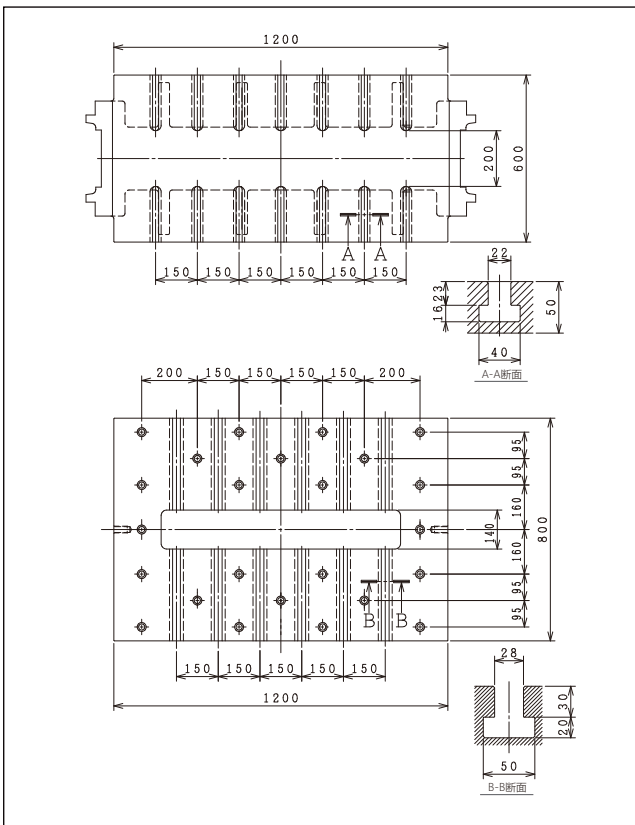
SS-3



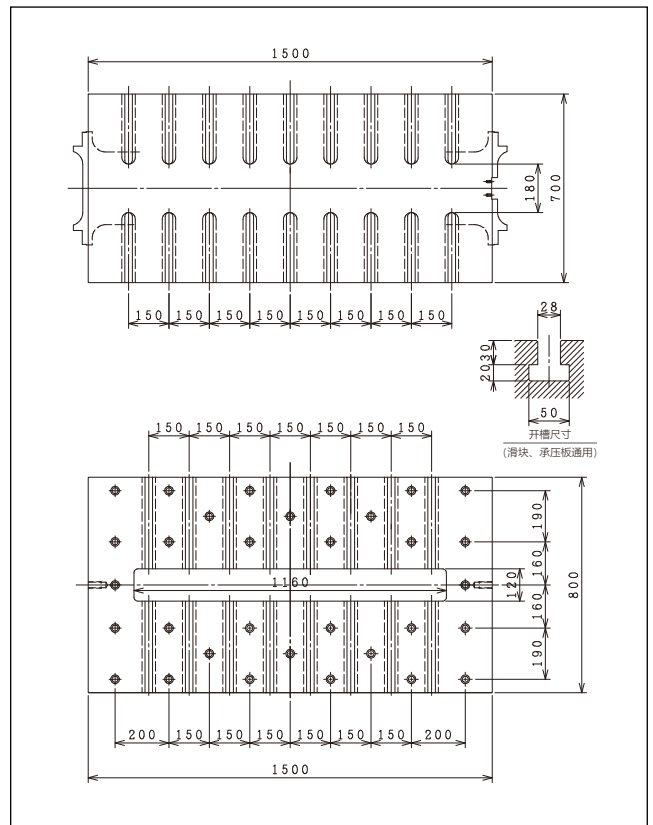
SS-6



SS-8



SS-12



# 产品阵容

SS系列精密自动冲压机是一款高性价比的龙门式曲柄冲压机。拥有加压能力分别为30t, 60t, 80t, 125t的4款机型。

- ▶ 3段式大螺杆拧紧-高刚性框体
- ▶ 8面滑块导轨-可承载偏心载荷 (SS-3为4面导轨)
- ▶ 宽敞的模具安装空间
- ▶ 不逊色于高端机型的动态精度 (热变位、下死点反复精度)



SS-3



SS-6



SS-8

SS-12



## 标准配置

通用变频器变速主马达  
组合式空气摩擦离合器/刹车  
电子式凸轮角度控制开关  
停止角度自动补正装置  
曲轴角度指示计  
触摸屏  
速度计  
总计数器 (8位)  
预置计数器 (8位)  
计时器 (7位)  
电动式滑块调节装置  
机械式闭模高度计  
安全门

分体式电控箱  
微寸动装置 (可正逆转)  
马达逆转装置  
双手式按钮开关  
循环供油装置  
空气控制装置  
材料末端停止开关 (近接式)  
空气插座 (1/4B)  
上死点停止用插座 2个  
急停止用插座 2个  
380V插座 2个  
滑块下降防止用安全块

## 特别配置

送料装置 (夹钳式/NC滚轮式送料机)  
防震装置  
油温加热/冷却器  
材料涂油箱 (带电磁阀)  
高压气嘴 (带电磁阀)  
下死点检查装置  
作业用照明灯  
材料焊接机  
夹模器/举模器/移模臂  
防音箱  
分度器驱动轴  
伺服分度器  
涂油装置  
废料切割机  
废料输送带  
放料·整平机

PRESS & AUTOMATION

## 一个品牌：无限资源

---

欲更快捷、更全面的了解

Nidec Press & Automation的产品、服务、技术

请登陆以下网站

**nidecpa.com**